

Ogranicznik przepięć do ochrony systemów radiowych pracujących w paśmie 10 MHz-1000 MHz, DC Block, 1,5 kW, 3,5 mJ, 20 kA.

## IS-B50LN-C0



### Właściwości:

- Prąd wyładowczy 20 kA
- Maksymalna moc 1,5 kW
- Częstotliwościowe pasmo pracy 10 Mhz - 1 Ghz
- złącza N żeńskie - N żeńskie
- VSWR <1.1:1
- Odporność na udary wielokrotne
- Zgodność z CE i RoHS

### Zastosowanie:

- radiotelefony HF, VHF i UHF (TETRA)
- krótkofalarstwo
- zdalny monitoring przemysłowy

### Opis produktu:

Ochronnik przeciwprzepięciowy RF (znany również jako odgromnik lub ogranicznik przepięć) IS-B50LN-C0 firmy PolyPhaser, integrujący kondensator blokujący RF z odgromnikiem gazowym (GT lub GDT). Ogranicznik przepięć RF o szerokim paśmie roboczym pracy w wykonaniu dla linii koncentrycznych.

### Parametry elektryczne

Typ układu ochronnego  
Charakterystyka DC

kondensator blokujący, odgromnika gazowy  
DC block

Parametr	Minimum	Typowo	Maximum	Jednostka
Zakres częstotliwości	10		1 000	
Impedancja		50		Ohm
VSWR			1.1:1	
Tłumienność			0,1	dB
Moc wejściowa, CW			1,5	kWatt
1,5 kW @ 10 ... 50 Mhz				
375 W @ 50 ... 220 Mhz				
125 W @ 220 ... 700 Mhz				
50 W @ 700 ... 1000 MHz				
Prąd wyładowczy kształt 8/20 μs wg IEC 61000-4-5			20	kA
Napięcie zadziałania		600±20%		V
Energia przepuszczana @ 3 kA 8/20 μs			3,5	mJ

Ogranicznik przepięć do ochrony systemów radiowych  
pracujących w paśmie 10 MHz-1000 MHz,  
DC Block, 1,5 kW, 3,5 mJ, 20 kA.

## IS-B50LN-C0



### Parametry mechaniczne

Wymiary	
Długość	66,09 mm [2,72 in]
Szerokość/średnica	25,4 mm [1 in]
Wysokość	57,15 mm [2,25 in]
Waga	167,26 g [0,36875 lbs]
Konfiguracja	
Żłącze wejściowe	N żeńskie
Żłącze wyjściowe	N żeńskie

### Parametry Środowiskowe

Temperatura	
Zakres pracy	od -50 do 50 °C
Zakres przechowywania	od -55 do 85 °C
Stopień ochrony obudowy IP	-
Miejsce stosowania	do zastosowań wewnętrznych
Drgania/wibracje	1G do 100 Hz

### Zgodność

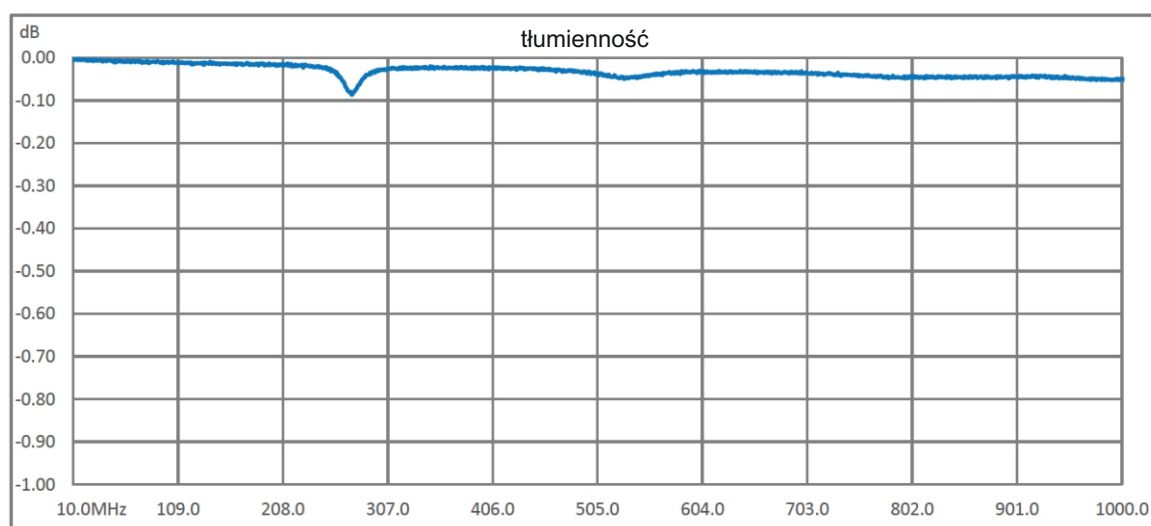
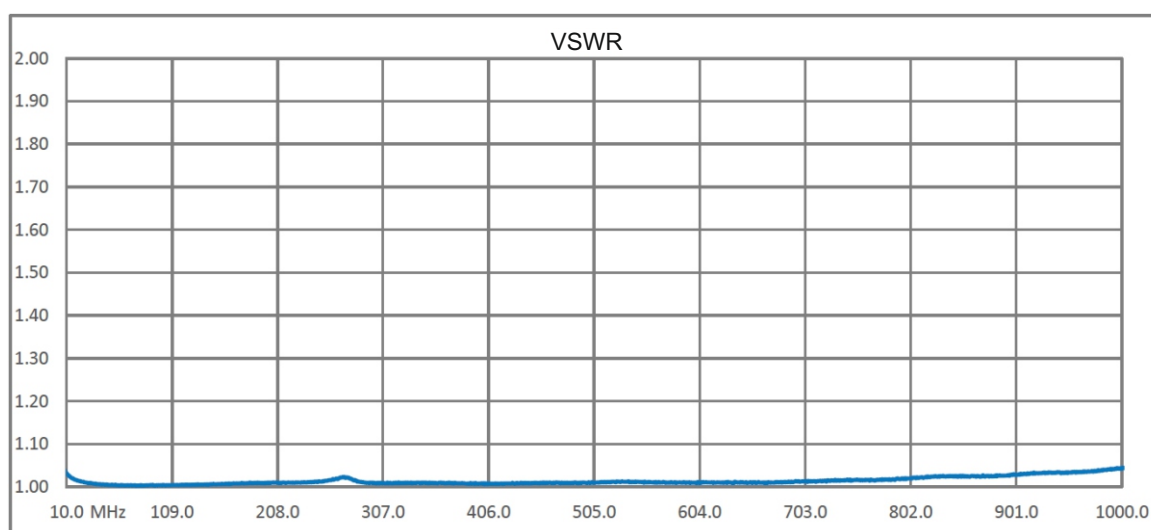
CE  
RoHS

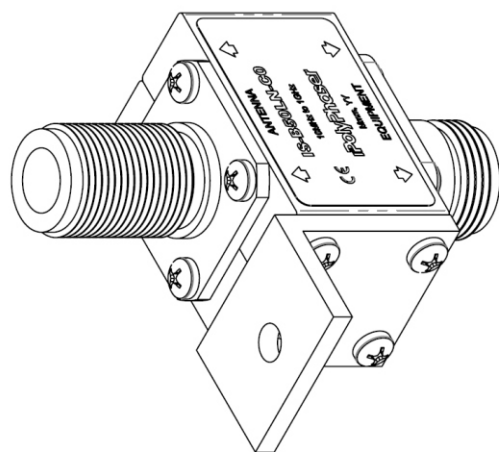
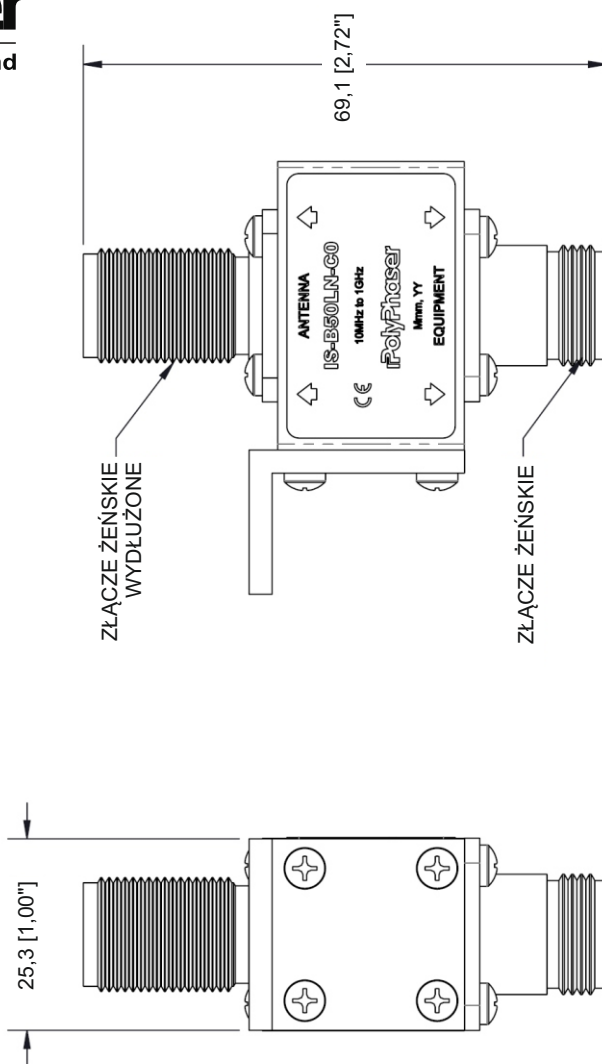
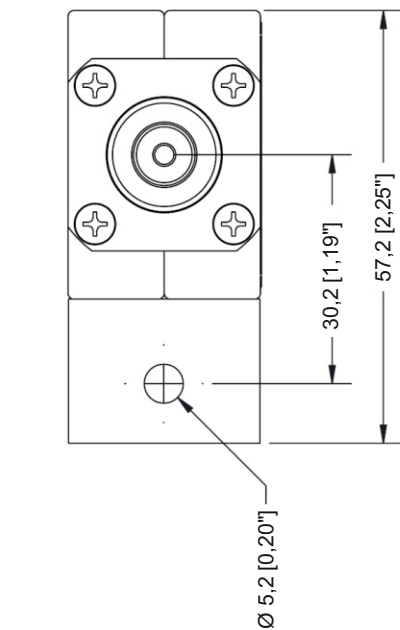
Ogranicznik przepięć do ochrony systemów radiowych pracujących w paśmie 10 MHz-1000 MHz, DC Block, 1,5 kW, 3,5 mJ, 20 kA.

## IS-B50LN-C0



### Charakterystyki częstotliwościowe





ZAWARTOŚĆ ZESTAWU:

ILOŚĆ	OPIS
1	ŚRUBA 10-32X.75 HEX MS 18-8 SS
1	NAKRĘTKA 10-32 HEX 18-8 SS
2	PODKŁADKA 10 INT 4-10 SS
1	NAKRĘTKA 5/8-24-303 HEX SS
1	PODKŁADKA 5/8-410 SS
1	PIERŚCIEŃ 114 EPDM

WSZYSTKIE WYMIARY PODANE JEDYNIEM DLA CEŁÓW ORIENTACYJNYCH

<p><b>PolyPhaser</b></p> <p>Tytuł: SZEROKOPASMOWY 10 MHz DO 1 GHz OGRANICZNIK PRZEPIĘĆ IS-B50LN-C0</p>		<p>Arkusz 1 z 1</p> <p>Skala 1:1</p>
<p>WYMIARY GŁÓWNE PODANE W MILIMETRACH, W NAWIASACH [] PODANO WYMIARY W CALACH</p> <p>TOLERANCJE: UCAIKF± 1/32 .XX±.03 KATYF± 1° .XXX±.010</p> <p>UWAGA: PROJEKT I INFORMACJE ZAWARTE W NINIEJSZYM DOKUMENCIE STANOWIĄ WŁASNOŚĆ POLYPHASER CORP. WSZELKIE PRAWA ZASTRZEŻONE</p> <p>THIRD-ANGLE PROJECTION</p>	<p>Rozm: A</p> <p>Kat. prod. RFP</p> <p>Numer rysunku IS-B50LN-C0</p> <p>Wersja A</p>	

TŁUMACZENIE NA PODSTAWIE RYSUNKU: BROADBAND 10MHz TO 1GHz N FEIM BLKH