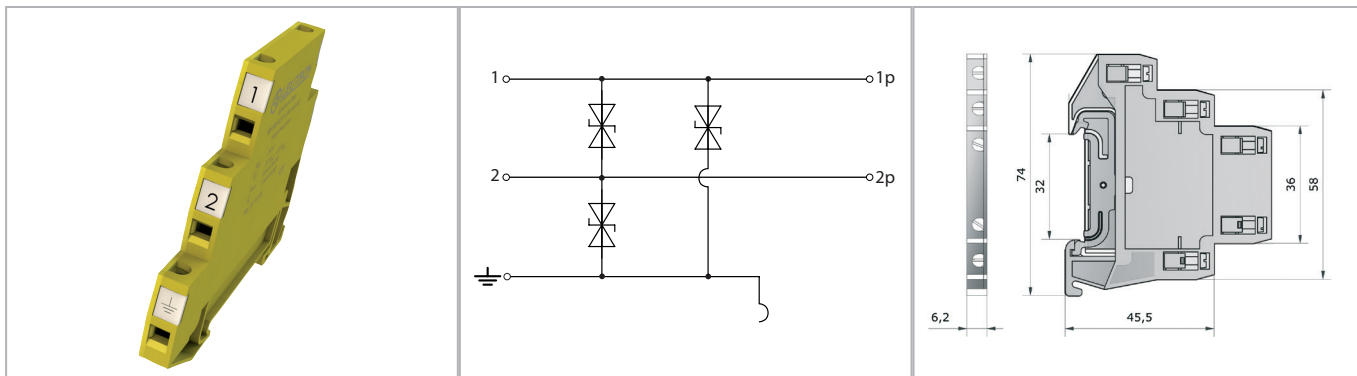


# Karta katalogowa

## Ochrona przed przepięciami systemów pomiarowych i automatyki

### Kompaktowy SPD o niskim napięciowym poziomie ochrony do AKPiA



Złączka zaciskowa ze zintegrowaną ochroną przed przepięciami do optymalizacji przestrzeni montażowej i jednoczesnego zapewnienia wysokiego poziomu ochrony dla chronionej aparatury końcowej.

- Do ochrony 2 żył sygnałowych ze wspólnym potencjałem odniesienia
- Do zastosowań na granicy stref LPZ 1 - 2 i wyższych
- Testowany wg: IEC 61643-21 / EN 61643-21
- Montaż na szynie 35 mm (EN 60715)
- Wymagana przestrzeń montażowa jedynie 6,2 mm
- Uziemienie przez szynę 35 mm lub zacisk

| Parametry techniczne                                   |    | MP RK 12V-Ad-Ad-Pg                      |
|--|----|---|
| Kategoria wg IEC/EN 61643-21                           |    | C1 / C3                                 |
| Napięcie znamionowe AC                                 | UN | 12V~                                    |
| Największe napięcie trwałej pracy (DC/AC)              | Uc | 15/11V                                  |
| Prąd znamionowy  | IL | 2,0 A                                   |
| C1 znamionowy prąd wyładowczy (8/20μs) na układ        | In | 0,8 kA                                  |
| C1 znamionowy prąd wyładowczy (8/20μs) na linię        | In | 0,4 kA                                  |
| Napięciowy poziom ochrony linia-linia przy In C1       | Up | ≤ 25V                                   |
| Napięciowy poziom ochrony linia-ziemia przy In C1      | Up | ≤ 25V                                   |
| Napięciowy poziom ochrony linia-linia przy 1 kV/μs C3  | Up | ≤ 19V                                   |
| Napięciowy poziom ochrony linia-ziemia przy 1 kV/μs C3 | Up | ≤ 19V                                   |
| Rezystancja szeregową na linię                         |    | 0 Ω                                     |
| Maksymalna częstotliwość pracy (-3 dB)                 | fg | typ. 3,0 MHz                            |
| Przekrój przewodów przyłączeniowych (druć/linka/AWG)   |    | 0.2-4.0/0.2-2.5 mm <sup>2</sup> / 24-12 |
| Temperatura pracy                                      | TU | -40 - +80 °C                            |
| Klasa palności wg UL 94                                |    | V0                                      |
| Stopień ochrony obudowy (IEC/EN 60529)                 |    | IP 20                                   |
| Materiał obudowy / kolor                               |    | PA6 / żółty                             |
| Szerokość montażowa                                    |    | 6,2 mm                                  |
| Montaż   |    | szyna 35 mm (EN 60715)                  |

### Numery katalogowe

|               |                    |
|---------------|--------------------|
| Produkt       | MP RK 12V-Ad-Ad-Pg |
| Nr katalogowy | 97 10 40           |