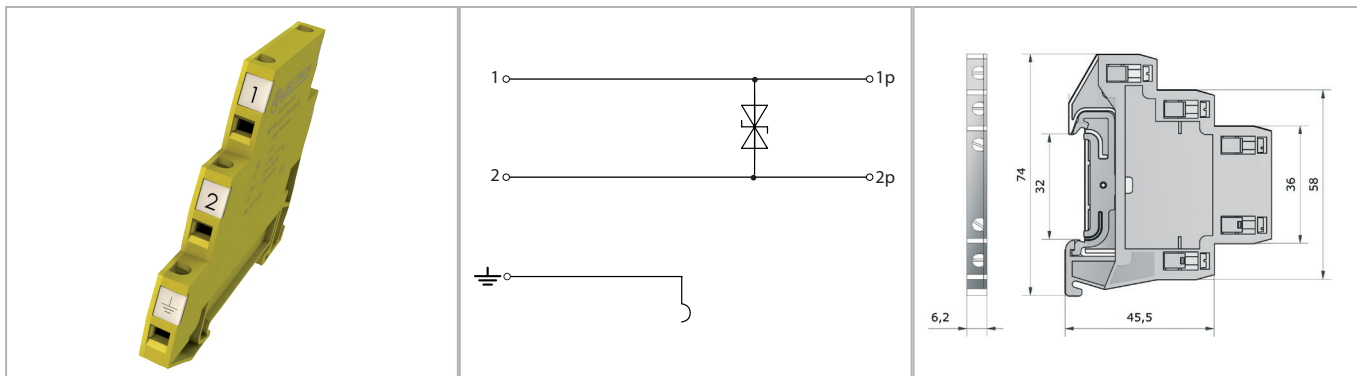


# Karta katalogowa

## Ochrona przed przepięciami systemów pomiarowych i automatyki

### Kompaktowy SPD o niskim napięciowym poziomie ochrony do AKPiA



Złączka zaciskowa ze zintegrowaną ochroną przed przepięciami do optymalizacji przestrzeni montażowej i jednoczesnego zapewnienia wysokiego poziomu ochrony dla chronionej aparatury końcowej.

- Do ochrony 2 żył sygnałowych bez odniesienia do potencjału ziemi
- Do zastosowań na granicy stref LPZ 1 - 2 i wyższych
- Testowany wg: IEC 61643-21 / EN 61643-21
- Montaż na szynie 35 mm (EN 60715)
- Wymagana przestrzeń montażowa jedynie 6,2 mm
- Uziemienie przez szynę 35 mm lub zacisk

Parametry techniczne		MP RK 36V-Ad-Ad
Kategoria wg IEC/EN 61643-21		C1 / C3
Napięcie znamionowe AC	UN	36 V~
Największe napięcie trwałej pracy (DC/AC)	Uc	45/32 V
Prąd znamionowy	IL	2,0 A
C1 znamionowy prąd wyładowczy (8/20 $\mu$ s) na układ	In	0,4 kA
C1 znamionowy prąd wyładowczy (8/20 $\mu$ s) na linię	In	0,2 kA
Napięciowy poziom ochrony linia-linia przy In C1	Up	$\leq 70$ V
Napięciowy poziom ochrony linia-linia przy 1 kV/ $\mu$ s C3	Up	$\leq 58$ V
Rezystancja szeregową na linię		0 $\Omega$
Maksymalna częstotliwość pracy (-3 dB)	fG	typ. 8,0 MHz
Przekrój przewodów przyłączeniowych (druć/linka/AWG)		0.2-4.0/0.2-2.5 mm <sup>2</sup> / 24-12
Temperatura pracy	TU	-40 - +80 °C
Klasa palności wg UL 94		V0
Stopień ochrony obudowy (IEC/EN 60529)		IP 20
Materiał obudowy / kolor		PA6 / żółty
Szerokość montażowa		6,2 mm
Montaż		szyna 35 mm (EN 60715)

### Numery katalogowe

Produkt	MP RK 36V-Ad-Ad
Nr katalogowy	97 10 28