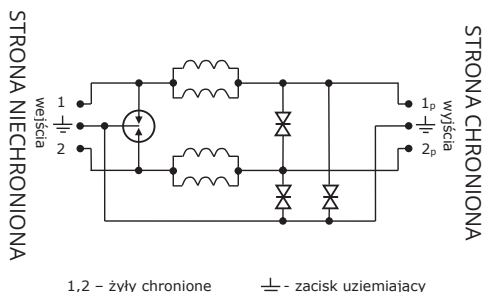


Ograniczniki przepięć do ochrony obwodów zasilających urządzeń teletechnicznych. Mogą być stosowane do zabezpieczenia obwodów o natężeniu prądu do 6 A. Dostępne w wersjach o napięciu znamionowym 24 V<sub>DC</sub> i 48 V<sub>DC</sub> (odpowiedni także do obwodów zasilania 24 V<sub>AC</sub>). Ograniczniki RST SAP z diodami o podwyższonej odporności stanowią najbardziej wytrzymałą serię produktów z oferty RST.

## ZDJĘCIE / SCHEMAT UKŁADU



1,2 - żyły chronione      — — — — — zacisk uziemiający

## ZALETY:

- przebadane zgodnie z PN-EN 61643-21
- bardzo duży prąd znamionowy: 6 A
- mała rezystancja szeregową: < 0,07 Ω
- wysoka odporność udarowa:
  - $I_{max} = 20 \text{ kA } 8/20 \mu\text{s}$
  - $I_{imp} = 3,5 \text{ kA } 10/350 \mu\text{s}$
- testowane według kategorii D1, C1, C2
- do zastosowań na granicach stref LPZ 0 / LPZ 1 i wyższych

PARAMETRY TECHNICZNE		RST SAP 6A 24V	RST SAP 6A 48V	
Kategoria testowania wg PN-EN 61643-21		D1/C1/C2	D1/C1/C2	
Napięcie znamionowe	U <sub>n</sub>	24 V	48 V	
Maksymalne napięcie trwałej pracy dc	U <sub>c</sub>	31,5 V=	54 V=	
Maksymalne napięcie trwałej pracy ac	U <sub>c</sub>	22 V~	38 V~	
Prąd znamionowy	I <sub>N</sub>	6,0 A	6,0 A	
C1: znamionowy prąd wyładowczy (8/20 μs)/żyła	I <sub>n</sub>	0,5 kA	0,5 kA	
C2: znamionowy prąd wyładowczy (8/20 μs)/żyła	I <sub>n</sub>	5 kA	5 kA	
C2: maksymalny prąd wyładowczy (8/20 μs)	I <sub>max</sub>	20 kA	20 kA	
D1: maksymalny prąd piorunowy (10/350 μs)	I <sub>imp</sub>	3,5 kA	3,5 kA	
Napięciowy poziom ochrony	U <sub>p</sub>	żyła - żyła przy I <sub>n</sub> C1	40 V	70 V
		żyła - ziemia przy I <sub>n</sub> C1	40 V	70 V
		żyła - żyła przy I <sub>n</sub> C2	40 V	70 V
		żyła - ziemia przy I <sub>n</sub> C2	40 V	70 V
Częstotliwość graniczna 3 dB	f <sub>3dB</sub>	700 kHz	1 000 kHz	
Rezystancja szeregową na linię	R <sub>DC</sub>	< 0,07 Ω	< 0,07 Ω	
Prąd upływu przy U <sub>c</sub>	I <sub>L</sub>	< 1 μA	< 1 μA	
Indukcyjność wzdluzna	L	11 μH	11 μH	
Zakres temperatur pracy	T	-40 ... +80°C	-40 ... +80°C	
Przekrój przewodów	s	0,2 - 4 mm <sup>2</sup>	0,2 - 4 mm <sup>2</sup>	
Materiał obudowy/Klasa palności wg UL 94		ABS V0	ABS V0	
Stopień ochrony	IP	IP 20	IP 20	
Wymiary obudowy		17,5 x 90 x 56,4 mm	17,5 x 90 x 56,4 mm	
Montaż		szyna 35 mm	szyna 35 mm	
<b>Numer katalogowy</b>		<b>211 024</b>	<b>211 048</b>	

## PRZYKŁAD ZASTOSOWANIA

