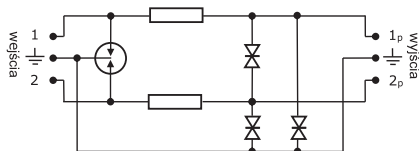


Ogranicznik przepięć uniwersalnego zastosowania do ochrony systemów sterowania i kontrolno - pomiarowych, takich jak sterowniki PLC, pętle pomiarowe 4-20 mA i innych. Dostępny w wersjach o różnym napięciu znamionowym.

ZDJĘCIE / SCHEMAT UKŁADU



1,2 – żyły chronione — — — — — zacisk uziemiający

ZALETY:

- przebadane zgodnie z PN-EN 61643-21
- niski napięciowy poziom ochrony żyła-żyła i żyła-ziemia
- wysoka odporność udarowa:
 - $I_{max} = 20 \text{ kA } 8/20 \mu\text{s}$
 - $I_{imp} = 3,5 \text{ kA } 10/350 \mu\text{s}$
- testowane według kategorii D1, C1, C2
- do zastosowań na granicach stref LPZ 0 / LPZ 1 i wyższych

PARAMETRY TECHNICZNE		RST Guard 5V	RST Guard 12V	RST Guard 24V	RST Guard 36V	
Kategoria testowania wg PN-EN 61643-21		C1/C2/D1	C1/C2/D1	C1/C2/D1	C1/C2/D1	
Napięcie znamionowe	U_n	5 V	12 V	24 V	36 V	
Maksymalne napięcie trwałej pracy dc	U_c	5,5 V=	14,5 V=	27 V=	37 V=	
Maksymalne napięcie trwałej pracy ac	U_c	3,5 V~	10 V~	19 V~	26 V~	
Prąd znamionowy	I_N	0,5 A	0,5 A	0,5 A	0,5 A	
C1: znamionowy prąd wyładowczy (8/20 μs)/żyła	I_n	0,5 kA	0,5 kA	0,5 kA	0,5 kA	
C2: znamionowy prąd wyładowczy (8/20 μs)/żyła	I_n	5 kA	5 kA	5 kA	5 kA	
C2: maksymalny prąd wyładowczy (8/20 μs)	I_{max}	20 kA	20 kA	20 kA	20 kA	
D1: maksymalny prąd piorunowy (10/350 μs)	I_{imp}	3,5 kA	3,5 kA	3,5 kA	3,5 kA	
Napięciowy poziom ochrony	żyła - żyła	przy I_n C1	10 V	20 V	40 V	50 V
			10 V	20 V	40 V	50 V
	żyła - ziemia	przy I_n C2	25 V	35 V	50 V	65 V
			25 V	35 V	50 V	65 V
Częstotliwość graniczna 3 dB	f_{3dB}	350 kHz	1000 kHz	2000 kHz	2600 kHz	
Rezystancja szeregową na linię	R_{DC}	2,2 Ω	2,2 Ω	2,2 Ω	2,2 Ω	
Prąd upływu przy U_c	I_L	< 10 μA	< 1 μA	< 1 μA	< 1 μA	
Zakres temperatur pracy	T	-40 ... +80°C	-40 ... +80°C	-40 ... +80°C	-40 ... +80°C	
Przekrój przewodów	s	0,2 - 4 mm ²	0,2 - 4 mm ²	0,2 - 4 mm ²	0,2 - 4 mm ²	
Materiał obudowy/Klasa palności wg UL 94		ABS V0	ABS V0	ABS V0	ABS V0	
Stopień ochrony	IP	IP 20	IP 20	IP 20	IP 20	
Wymiary obudowy		17,5 x 90 x 56,4 mm	17,5 x 90 x 56,4 mm	17,5 x 90 x 56,4 mm	17,5 x 90 x 56,4 mm	
Montaż		szyna 35 mm	szyna 35 mm	szyna 35 mm	szyna 35 mm	
Numer katalogowy		100 005	100 012	100 024	100 036	

PRZYKŁAD ZASTOSOWANIA

